

## Flore du lac

Publié sam, 06/02/2010 - 17:32

Les algues :

On les trouve sous forme de phytoplancton qui prospère en présence de lumière (abondante en surface et lorsque les jours s'allongent). Sous cette forme, les algues forment la base de la chaîne alimentaire, elles servent de nourriture au zooplancton qui lui même nourrira les plus petits poissons (jeunes ou adultes).

L'algue supérieure la plus visible est la characée, qui constitue un tapis de 5 à 18m. Elle est dépourvue de tige et de feuilles et a la propriété de fixer le calcaire.



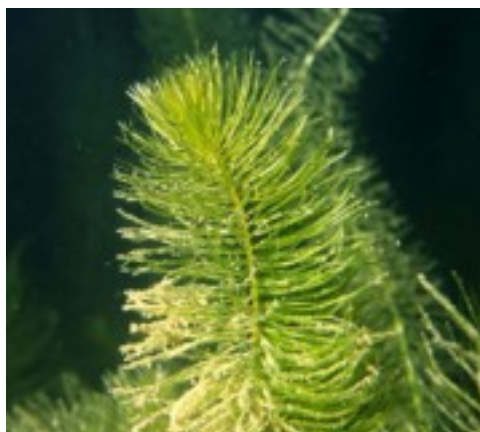
Characées

Les plantes aquatiques :

Elles constituent les herbiers entre 0 et 5m, certaines sont totalement immergées, d'autres en partie. Elles utilisent soit les minéraux dissous dans l'eau soit ceux présents dans les sédiments pour leur croissance. En général elles se développent au printemps pour périr en automne. Ces plantes sont consommées par les animaux et les bactéries. Plus on avance dans l'été, plus elles sont recouvertes d'une poussière blanchâtre constituées de particules en suspension dans l'eau mais surtout par les rejets de carbonates de calcium.



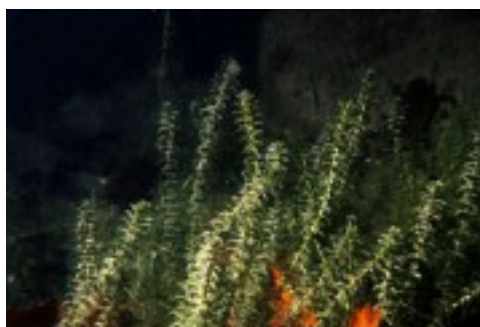
Potamots perfoliés



Hippuris vulgaires



Joncs



Elodée du cana



Potamots luisants



Potamots pectine

Merci à [Alain Pinot](#) pour les photos lacustres

- Rubrique:
  - [Lac d'Annecy](#)

